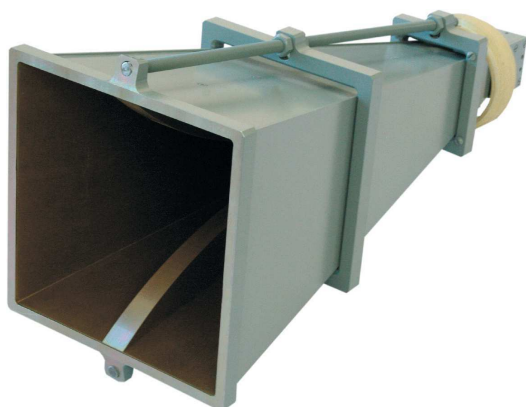




ШИРОКОПОЛОСНАЯ ИЗМЕРИТЕЛЬНАЯ РУПОРНАЯ АНТЕННА П6-124

П6-124



Широкополосная измерительная рупорная антенна П6-124 на базе Н-образного волновода предназначена для приема и передачи линейно поляризованного сигнала в диапазоне от 2 до 18 ГГц.

В зависимости от типа присоединенного оконечного устройства может использоваться для измерения напряженности электромагнитного поля и плотности потока энергии, излучения электромагнитного поля, определения поляризации сигнала и направления на источник излучения.

Рекомендована для метрологических приложений и задач оценки ЭМС и ПЭМИН.



- ✓ Позволяет производить измерения сверхширокополосных сигналов малой длительности.
- ✓ Стабильные метрологические характеристики позволяют проводить измерения слабых сигналов и генерировать электромагнитное поле без значимых обратных потерь.
- ✓ Защита оконечного оборудования от статического электричества обеспечивается конструкцией антенны (с применением заземляющего устройства).
- ✓ Возможна эксплуатация в лабораторных и полевых условиях, условиях повышенной влажности, а также на средствах подвижности.

Технические характеристики

Диапазон частот	2 - 18 ГГц	Габариты	442 x 208 x 178 мм
Коэффициент усиления (Ку)	от 11 до 18 дБ	Поляризация	линейная
КСВН типовой	2	Пределы погрешности Ку	± 2 дБ

Утвержденный тип средств измерений.

Внесен в Государственный реестр средств измерений за номером № 58705-14.

Типовой график Коэффициента усиления

