

Обновление записи температуры с частотой 30 Гц



Серия Hammer Интеллектуальная тепловизионная камера

ХАРАКТЕРИСТИКИ

Четкое изображение

Высокочувствительный ИК-детектор фокальной плоскости собственной разработки

Выявленные скрытые опасности

Алгоритмы ASIC для получения подробной информации

Двойное освещение

13-мегапиксельная камера видимого света с двойной подсветкой

Видеоанализ

Частота кадров ИК-видео до 30 Гц

Благодаря встроенному высокочувствительному ИК-детектору собственной разработки

с максимальным разрешением 640x480, 13-мегапиксельной камере видимого света и 5 режимам фокусировки, высокоточная тепловизионная камера серии Hammer, разработанная специально для промышленности, помогает пользователям интуитивно просматривать изображения высокой четкости и температурные характеристики объекта, с классической формой молотка. Частота кадров в инфракрасном диапазоне 30 Гц обеспечивает быстрый и точный доступ к большому количеству данных о температуре движущихся объектов, что значительно превосходит продукцию аналогичного уровня.

Высокая надежность

Испытание на падение с высоты 2 метра, водонепроницаемость и пыленепроницаемость IP54

Эффективная передача данных.

Встроенный модуль 4G для удобной передачи изображений в облако

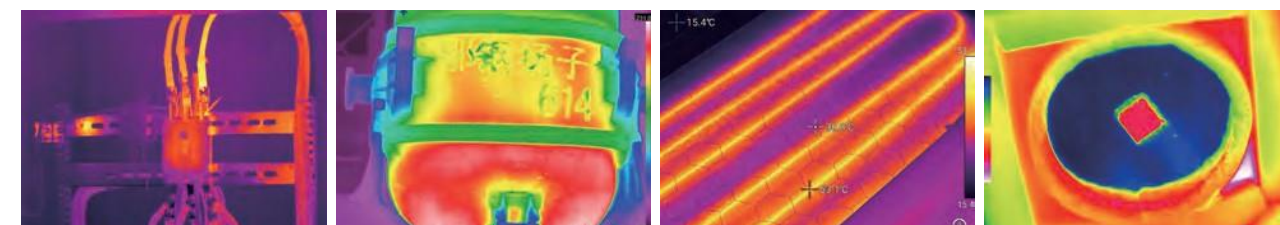
OTA-обновление

OTA-обновление для поддержания устройства в идеальном состоянии.

ПАРАМЕТРЫ ИЗДЕЛИЯ

| Модель изделия | H4 | H6 |
|---|--|----------------------|
| Визуализация и оптика | | |
| Тип детектора | VOx, 7,5 to 14 мкм | |
| Инфракрасное разрешение | 480 × 360 при 12 мкм | 640 × 480 при 12 мкм |
| Частота кадров в инфракрасном диапазоне | 30 Гц / 9 Гц | |
| Фокусное расстояние | 17,7 мм | |
| Поле обзора | 25° × 19° | |
| IFOV | 0,91 мрад | 0,68 мрад |
| Режим фокусировки | Ручная/ Автоматическая / Непрерывная автофокусировка | |
| Измерение и анализ | | |
| Диапазон измерения | Поддержка автоматического переключения: от -40°C до 150°C, от 0°C до 650°C | |
| Точность измерений | ±2°C или ±2% (в зависимости от того, что больше) | |
| Вывод изображений на экран | | |
| Экран дисплея | 4,3-дюймовый сенсорный ЖК-экран с разрешением 800×480 пикселей | |
| Цифровая камера | 8 МП | 13 МП |
| Функции | | |
| Функция записи | Фото (сшивка изображений) и видео (инфракрасный и видимый свет) | |
| Прочее | Настраиваемая физическая кнопка, интеллектуальная диагностика, подключение NFC, обновление OTA. | |
| Хранение и передача данных | | |
| Носитель информации | Локальное хранилище (64 ГБ) и внешняя SD-карта (64 ГБ и до 256 ГБ) | |
| WI-FI | Да, его можно подключить к мобильному терминалу для передачи изображений и видео в реальном времени. | |
| Система питания | | |
| Время работы аккумулятора | ≥ 4 часа | |
| Время зарядки аккумулятора | 90% полной зарядки за 2,5 часа | |
| Физические параметры | | |
| Аппаратное обеспечение | Лазер (индикация, дальность от 0,1 м до 40 м), осветитель, микрофон, динамик, электронный компас, GPS. | |
| Масса | ≤1,15 кг (с аккумулятором) | |
| Размер (Д × Ш × В) | 292 × 125 × 125 мм | |

ОБЛАСТИ ПРИМЕНЕНИЯ



Инспекция электрических коммуникаций

Металлургия железа и стали

Инспекция ОВКВ

Электронная информация