

## Software testo 816-1

Installationsanleitung [de]

Installation Guide [en]

Инструкция по установке [ru]



# 1 Software testo 816-1

## 1.1 Systemvoraussetzungen

- PC mit Windows®-Betriebssystem
- Der Rechner muss die Anforderungen des jeweiligen Betriebssystems erfüllen. Zusätzlich muss folgende Anforderung erfüllt sein: 50 MB freier Speicherplatz für die Software-Installation

## 1.2 Software herunterladen

1. Software testo 816-1 im Internet kostenlos unter [www.testo.com/download-center](http://www.testo.com/download-center) herunterladen (Registrierung erforderlich).
2. Zip-Datei mit Software abspeichern.

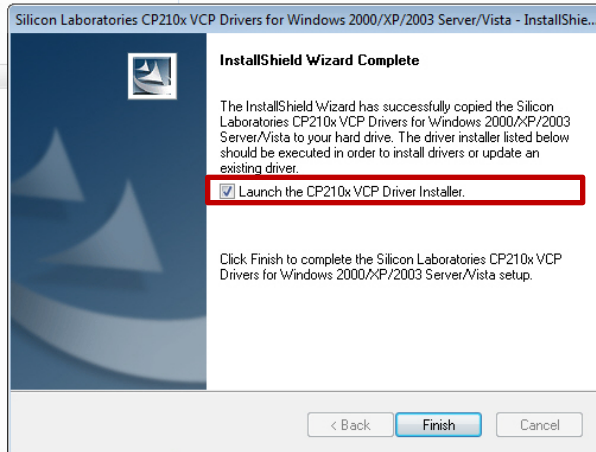
## 1.3 Treiber / Software installieren

1. Ordner auswählen, in dem die heruntergeladene Zip-Datei gespeichert wurde und Zip-Datei entpacken.
2. Datei **t816-1\_Software.exe** starten.
3. Im Fenster **Setup** auf **Install** klicken.



- Der Installationsprozess wird gestartet. Es wird zuerst die Treibersoftware, dann der Treiber und anschließend die Software installiert.
- 4. Den Anweisungen des Installationsprogramms folgen und die Fenster jeweils mit **Next >** bzw. **Install** bestätigen.
- Die Treibersoftware wird installiert.

5. Im Bestätigungsfenster (**InstallShield Wizard Complete**) das Kontrollkästchen **Launch the CP210x VCP Driver Installer** aktivieren.



6. Eingabe mit **Finish** bestätigen und anschließend Installation des Treibers mit **Install** starten.
7. Fenster **Success** mit **OK** bestätigen.
  - Der Installationsprozess für die Software wird gestartet.
8. Begrüßungsfenster (**Welcome to the InstallAware Wizard for testo 816-1**) und folgende Fenster jeweils mit **Next >** bestätigen.
9. Fenster **Completing the InstallAware Wizard for testo 816-1** mit **Finish** bestätigen.
  - Die Installation ist abgeschlossen.

Zur Nutzung der Software beachten Sie bitte die Bedienungsanleitung testo 816-1.

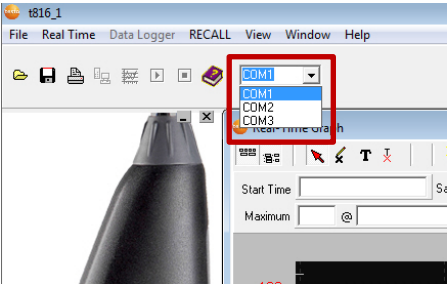


Gerät eingeschalten und am PC anschließen, bevor die Software gestartet wird.

Gerät ausschalten und Software schließen, bevor Gerät vom PC getrennt wird.

## 2 Tipps und Hilfe

### 2.1 Fragen und Antworten

Frage	Mögliche Ursachen / Lösung
Warum wird mein Gerät von der Software nicht erkannt?	<p>Es kann vorkommen, dass die Software nicht automatisch alle USB Anschlüsse nach dem Gerät absucht.</p> <p>&gt; Anschluss manuell wählen:</p>  <p>---</p> <p>Der Treiber wurde nicht korrekt installiert.</p> <ol style="list-style-type: none"><li>1. Im Explorer den Zielordner öffnen, in dem die Treibersoftware installiert wurde (Standardpfad: C:\SiLabs\MCU\CP210x\Windows_2K_XP_S2K3_Vista).</li><li>2. Datei <b>CP210xVCPInstaller</b> starten.</li></ol> <p>---</p> <p>Sonstiger Systemfehler.</p> <p>&gt; Alle Anwendungen schließen und PC neu starten.</p>

Falls wir Ihre Frage nicht beantworten konnten, wenden Sie sich bitte an Ihren Händler oder den Testo-Kundendienst. Kontaktdaten siehe Rückseite dieses Dokuments oder Internetseite [www.testo.com/service-contact](http://www.testo.com/service-contact).

# 1 testo 816-1 software

## 1.1 System requirements

- PC with Windows® operating system
- The computer must meet the requirements of the corresponding operating system. The following requirement must also be met: 50 MB disk space for installing the software

## 1.2 Download software

1. Download the testo 816-1 software free of charge from [www.testo.com/download-center](http://www.testo.com/download-center) (registration required).
2. Save the zip file with the software.

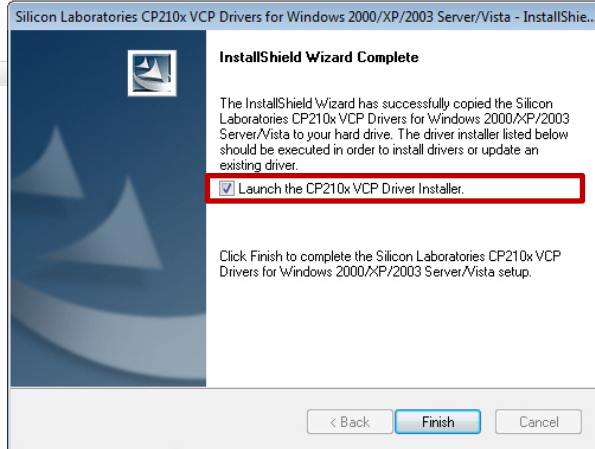
## 1.3 Installing the driver/software

1. Select the folder in which the downloaded zip file was saved and unzip the zip file.
2. Start the **t816-1\_Software.exe** file.
3. In the **Setup** window click on **Install**.



- The installation process starts. The driver software is installed first, then the driver, followed by the software.
- 4. Follow the installation program instructions and confirm each window by clicking **Next >** and **Install**.
- The driver software is installed.

5. In the confirmation window (**InstallShield Wizard Complete**), check the box **Launch the CP210x VCP Driver Installer**.



6. Confirm the input by clicking **Finish** and subsequently begin installing the driver by clicking **Install**.
7. Acknowledge the **Success** window by clicking on **OK**.
  - The installation process for the software starts.
8. Acknowledge the welcome screen (**Welcome to the InstallAware Wizard for testo 816-1**) and confirm each subsequent window by clicking on **Next >**.
9. Confirm the window **Completing the InstallAware Wizard for testo 816-1** by clicking on **Finish**.
  - Installation is complete.

Please refer to the testo 816-1 instruction manual for information on using the software.

---



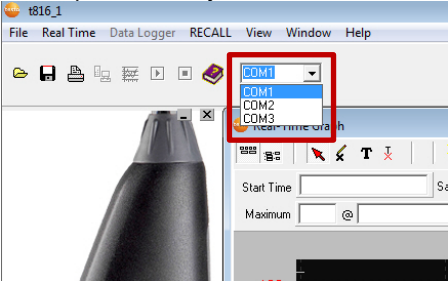
Switch on the instrument and connect to the PC before starting the software.

Switch off the instrument and close the software before disconnecting the instrument from the PC.

---

## 2 Tips and assistance

### 2.1 Questions and answers

Question	Possible causes / solution
Why is my instrument not recognised by the software?	<p>In certain circumstances the software may not automatically search all USB ports for the instrument.</p> <p>&gt; Select port manually:</p>  <p>---</p> <p>The driver has not been installed correctly.</p> <ol style="list-style-type: none"> <li>1. In the Explorer, open the destination folder where the driver software was installed (default path: C:\SiLabs\MCU\CP210x\Windows_2K_XP_S2K3_Vista).</li> <li>2. Start the file <b>CP210xVCPInstaller</b>.</li> </ol> <p>---</p> <p>Other system error.</p> <p>&gt; Close all applications and restart PC.</p>

If we have not been able to answer your question, please contact your dealer or Testo Customer Service. For contact details, see the back of this document or visit the website [www.testo.com/service-contact](http://www.testo.com/service-contact).

# 1 Программное обеспечение для testo 816-1

## 1.1 Системные требования

- ПК с операционной системой Windows®
- Компьютер должен соответствовать всем требованиям операционной системы. Кроме того должны соблюдаться следующие условия: 50 мегабайт свободного места на диске для установки программного обеспечения

## 1.2 Скачать программное обеспечение

1. Загрузите программное обеспечение testo 816-1 бесплатно с сайта [www.testo.com/download-center](http://www.testo.com/download-center) (требуется регистрация).
2. Сохраните zip-файл с программой.

## 1.3 Установка драйвера / программного обеспечения

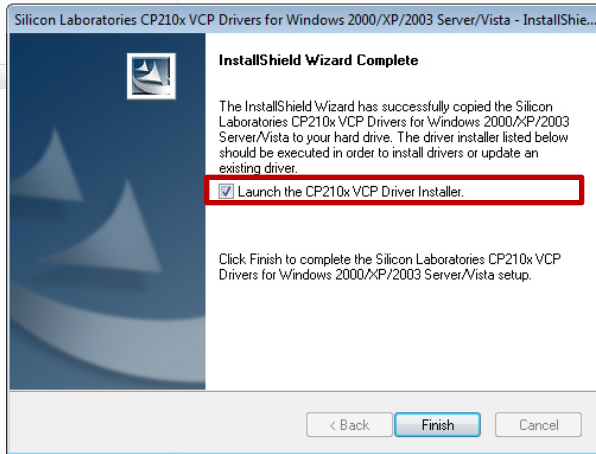
1. Выберите папку, в которой был сохранен загруженный zip-файл, и разархивируйте zip-файл.
2. Запустите файл **t816-1\_Software.exe**.
3. В меню **Setup (Установка)** нажмите **Install**.



- Начнется процесс установки.  
Сначала будет установлен необходимый драйвер устройства, затем программное обеспечение.
- 4. Следуйте инструкциям мастера установки и подтверждайте каждое окно нажатием на **Next >** и **Install**.
- Драйвер ПО установлен.



5. В окне завершения установки (**InstallShield Wizard Complete**), отметьте галочкой **Launch the CP210x VCP Driver Installer**.



6. Подтвердите ввод кнопкой **Finish** и далее начните установку драйвера, нажав кнопку **Install**.
7. Подтвердите окно завершения установки **Success**, нажав кнопку **OK**.
- Начнется процесс установки программного обеспечения
8. Подтвердите экран приветствия (**Welcome to the InstallAware Wizard for testo 816-1**) и подтверждайте в дальнейшем каждое окно кнопкой **Next >**.
9. Подтвердите окно **Completing the InstallAware Wizard for testo 816-1** кнопкой **Finish**.
- Установка завершена.

Пожалуйста обратитесь к руководству для testo 816-1 instruction за информацией по использованию программного обеспечения.



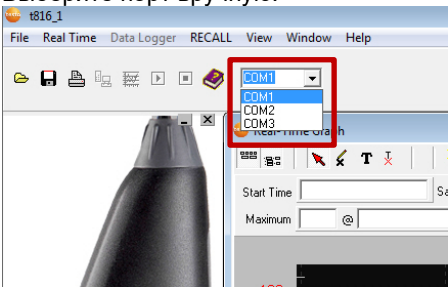
Включите прибор и подсоедините к ПК до запуска программы.

Выключите прибор и закройте программу перед отключением прибора от ПК

---

## 2 Советы и справка

### 2.1 Вопросы и ответы

Вопрос	Возможные проблемы/решения
<p>Почему мой прибор не определяется в программе?</p>	<p>При некоторых обстоятельствах программа может не определить автоматически все USB порты для прибора</p> <p>&gt; Выберите порт вручную:</p>  <p>---</p> <p>Драйвер не был установлен корректно.</p> <ol style="list-style-type: none"> <li>1. В проводнике откройте каталог, куда драйвер был установлен по умолчанию: C:\SiLabs\MCU\CP210x\Windows_2K_XP_S2 K3_Vista).</li> <li>2. Запустите файл <b>CP210xVCPInstaller</b>.</li> </ol> <p>---</p> <p>Другая системная ошибка.</p> <p>&gt; Закройте все приложения и перезапустите компьютер.</p>

Если вы не нашли ответы на Ваш вопросы, пожалуйста свяжитесь с Вашим дилером или службой техподдержки Testo [support@testo.ru](mailto:support@testo.ru)





**Testo SE & Co. KGaA**

Celsiusstr. 2  
79822 Titisee-Neustadt  
Germany  
Tel.: +49 7653 681-0  
E-Mail: [info@testo.de](mailto:info@testo.de)  
[www.testo.com](http://www.testo.com)